

الهندسة الصناعية (Industrial Engineer)

دمج لهندسة والإدارة لكفاءة أعلى



مقدمة

يعمل على تحسين كفاءة العمليات وتقليل التكاليف والهدر في المصانع والشركات باستخدام أساليب هندسية وإدارية.

المسارات التعليمية لدخول مجال الهندسة الصناعية

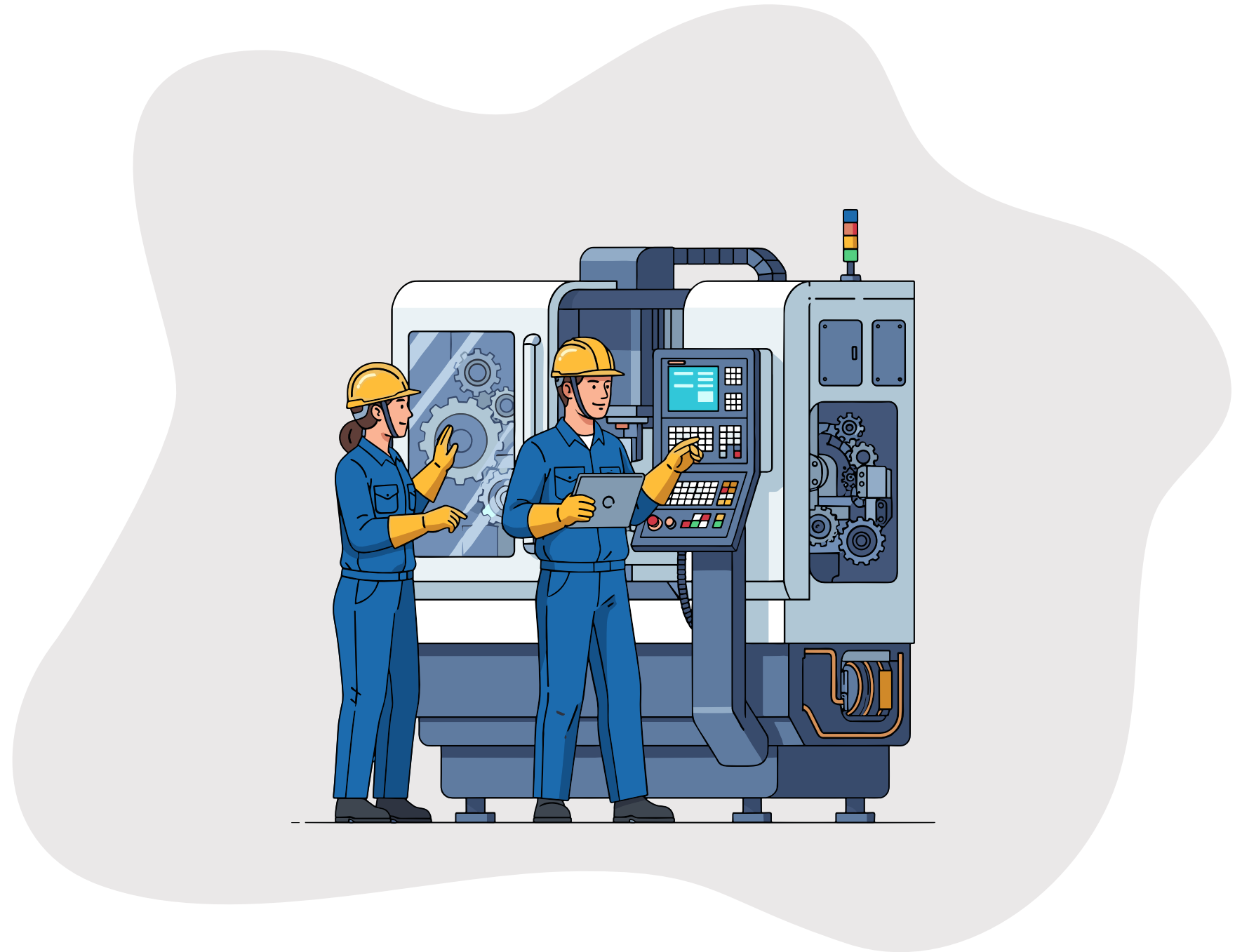
- بكالوريوس في الهندسة الصناعية أو هندسة النظم.

الفروع الدراسية التي تسمح بالالتحاق بالمجال

- الفرع العلمي، الصناعي.

المواد الدراسية الأساسية لدراسة الهندسة الصناعية

- بحوث العمليات.
- إدارة الجودة.
- هندسة النظم.
- الإنتاج والتصنيع.
- الإحصاء الهندسي.



مجالات العمل بعد التخرج

- المصانع.
- شركات الخدمات اللوجستية.
- شركات استشارات الأعمال.
- المستشفيات.

لمن هذه المهنة؟

- من يفضل التحليل والتنظيم.
- من يحب الجمع بين الإدارة والهندسة.

الهندسة الصناعية (Industrial Engineer)

دمج الهندسة والإدارة لكفاءة أعلى



المهارات المطلوبة للتميز كباحث بالهندسة الصناعية

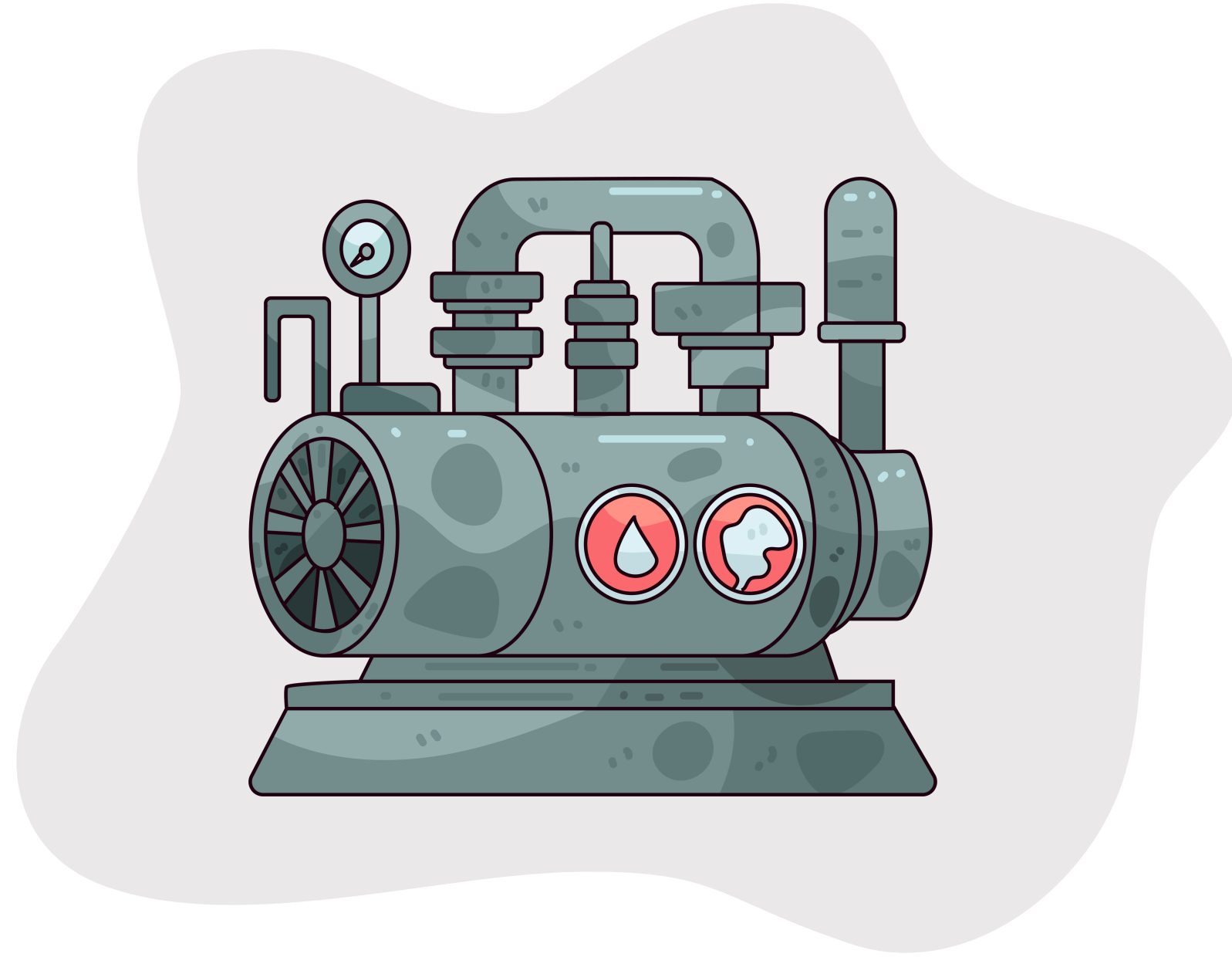
- التفكير التحليلي.
- استخدام البرامج الإحصائية.
- مهارات التواصل مع الفرق المختلفة.

المهام اليومية وطبيعة العمل

- تحليل سلاسل التوريد.
- تحسين خطوط الإنتاج.
- دراسة الوقت والحركة.
- تطوير عمليات الموارد البشرية.

سيناريوهات العمل

- تحسين أداء مصنع.
- تطوير خدمات مستشفى.
- تخطيط سلاسل إمداد دولية.



أبرز المعتقدات الخاطئة عن الهندسة الصناعية

| المعتقد الخاطئ | المعتقد الصحيح |
|-----------------------|---------------------------------------------------|
| مجرد وظيفة مكتبية | المهندس الصناعي يزور المواقع ويعمل ميدانياً أيضاً |
| لا علاقة لها بالإبداع | بالعكس، يتطلب حلولاً إبداعية لتحسين الكفاءة |